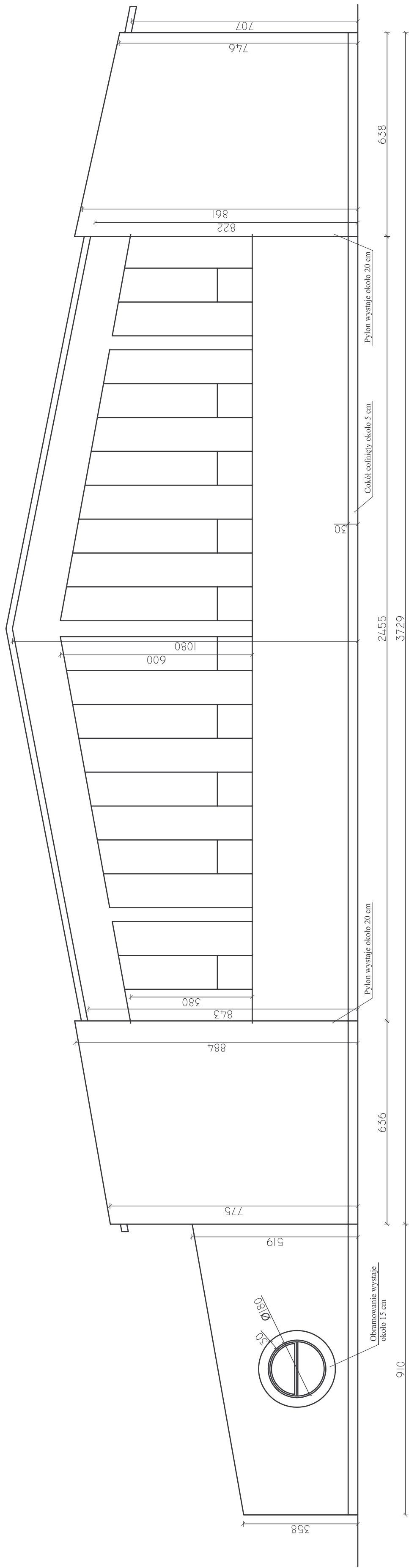
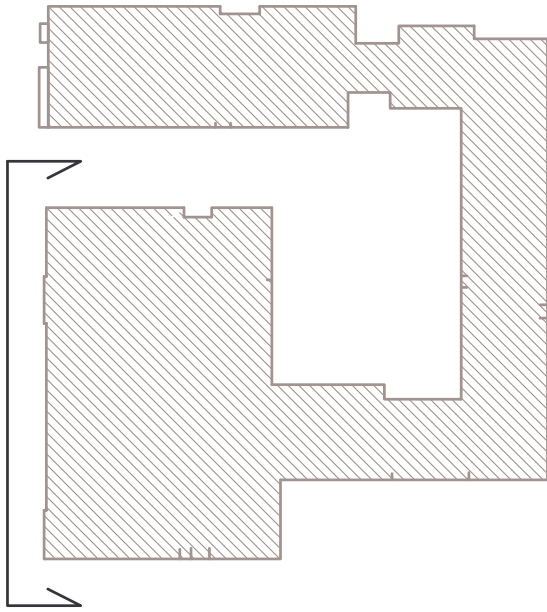


Elewacja północna hali sportowej



PLAN SYTUACYJNY



UWAGA:

- 1. Wymiary na podstawie dokumentacji archiwalnej. Dokładne wartości wymiarów sprawdzić na budowie.
- 2. Rysunek został wykonany z dokładnością wystarczającą do wykonania projektu ogrzewania i nie może być traktowany jako podstawa do innych opracowań.

ZADANIE: Termomodernizacja Zespołu Przedшколно-Skolnego, w Kłuczewsku		BRANZA: ARCHITEKTURA	
ADRES: Ul. Leśna 1, Kłuczewsko		STADIUM DOKUM.: P.B.	
NAZWA: ELEWACJA PÓŁNOCNA HALI SPORTOWEJ RYSUNKU: PROJEKT		SKALA: 1 : 100	
Projektował: mgr inż. arch. Ewa Kosztowniak	Specjalność ARCHITEKTURA	Nr upraw. KL-220/87	Data 03.2018
		Podpis	Rys. nr:
			19